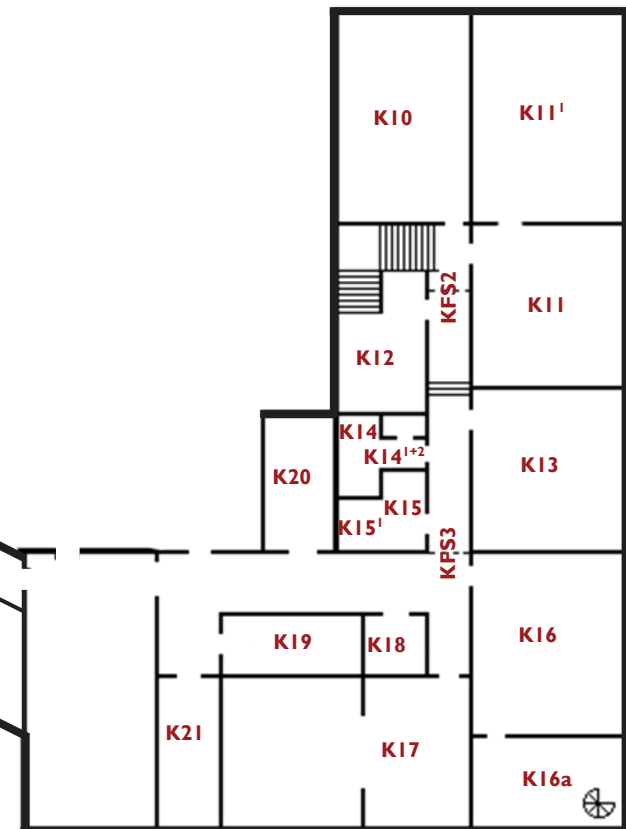
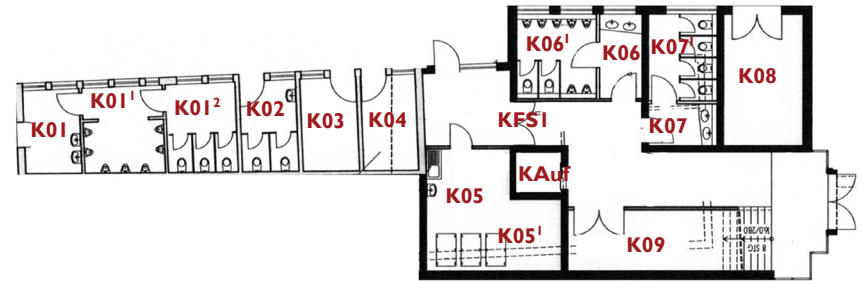
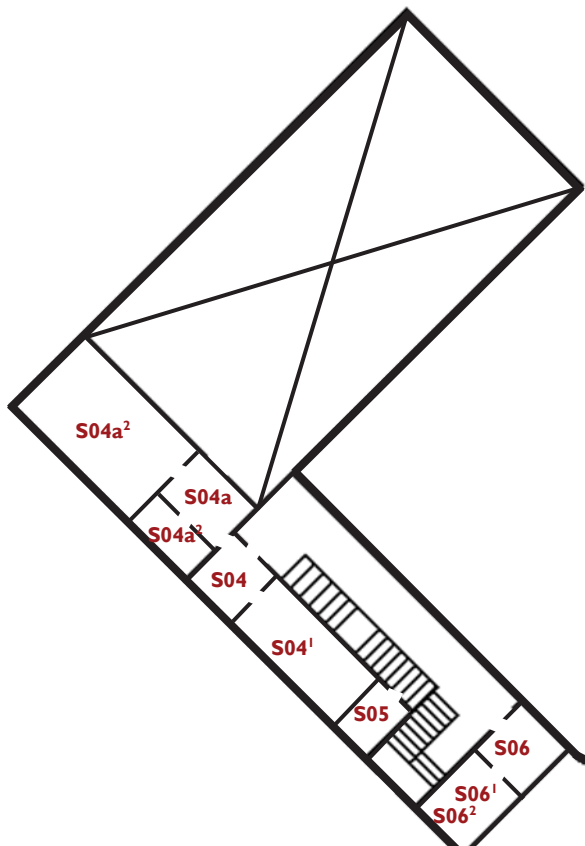


- S01: Untere Sporthalle (mit S07¹⁺²⁺³⁺⁴⁺⁵)
- S02: Sportlehrkräfte unten
- S03: Umkleide Damen (mit S03¹)
- Tor^{RR}: Tor Rennweger Ring

- K01: WC Herren (mit K01¹⁺²)
- K02: WC Damen
- K03: Geräteraum
- K04: Heizung
- K05: Speisenanlieferung mit Kühlraum (K05¹)
- KAuf: Aufzug
- K06: WC Herren (mit K06¹⁺²)
- K07: WC Damen (mit K07¹⁺²)
- K08: Geräteraum (Winterdienst)
- K09: Lagerraum
- K10: Medienraum [Klassenz. (10a)]
- K11: Werkraum (mit K11¹)
- K12: Lagerraum
- K13: Seminarraum
- K14: WC Herren (mit K14¹⁺²)
- K15: WC Damen (mit K15¹)
- K16: Kollegstufenzimmer
- K16a: Chemie-Notausgang
- K17: Lagerraum (Elektro)
- K18: Lagerraum
- K19: Verkaufsstand Bäckerei
- K20: Lagerraum
- K21: Lagerraum
- K22: Keller
- K22a: Heizung
- K22b: Theater
- K22c: Archiv
- K22d: Werkstatt
- K22e: Skilager
- K23: Sportraum mit Küche (K23¹)
- KFS...: Feuerschutztüren

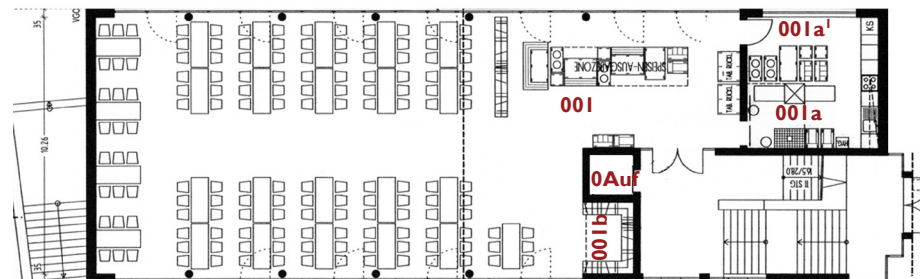


Kellergeschoss und Sportuntergeschoss



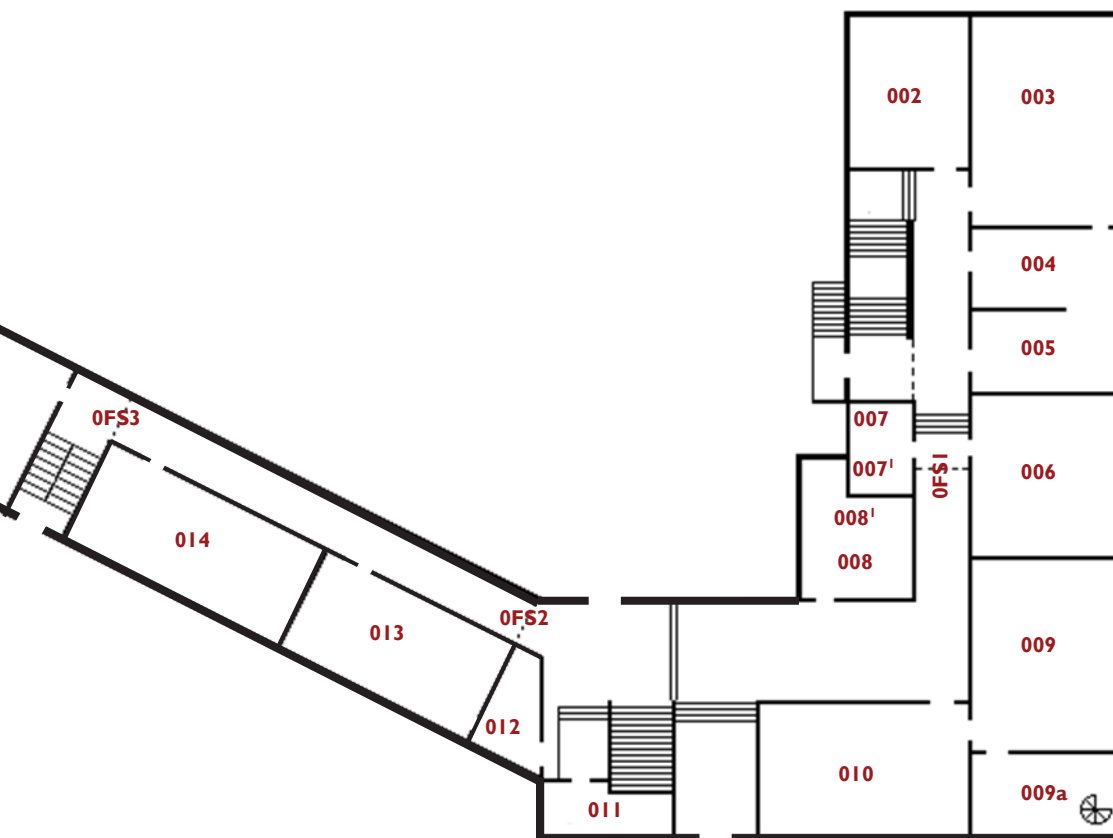
- 001: Mensa
- 001a: Spülküche (mit 001a')
- 001b: Versorgung
- 0Auf: Aufzug
- 002: Mehrzweckraum [Klassenzimmer (11d)]
- 003: Biologie-Lehrsaal
- 004: Biologie-Vorbereitung I
- 005: Biologie-Vorbereitung II
- 006: Klassenzimmer (07a)
- 007: WC Damen (mit 007')
- 008: WC Herren (mit 008')
- 009: Chemie-Übung
- 009a: Chemie-Vorbereitung
- 010: Chemie-Lehrsaal
- 011: Hausmeister
- 012: Sozialraum
- 013: Klassenzimmer (07b)
- 014: Klassenzimmer (07c)

- 0FS...: Feuerschutztüren

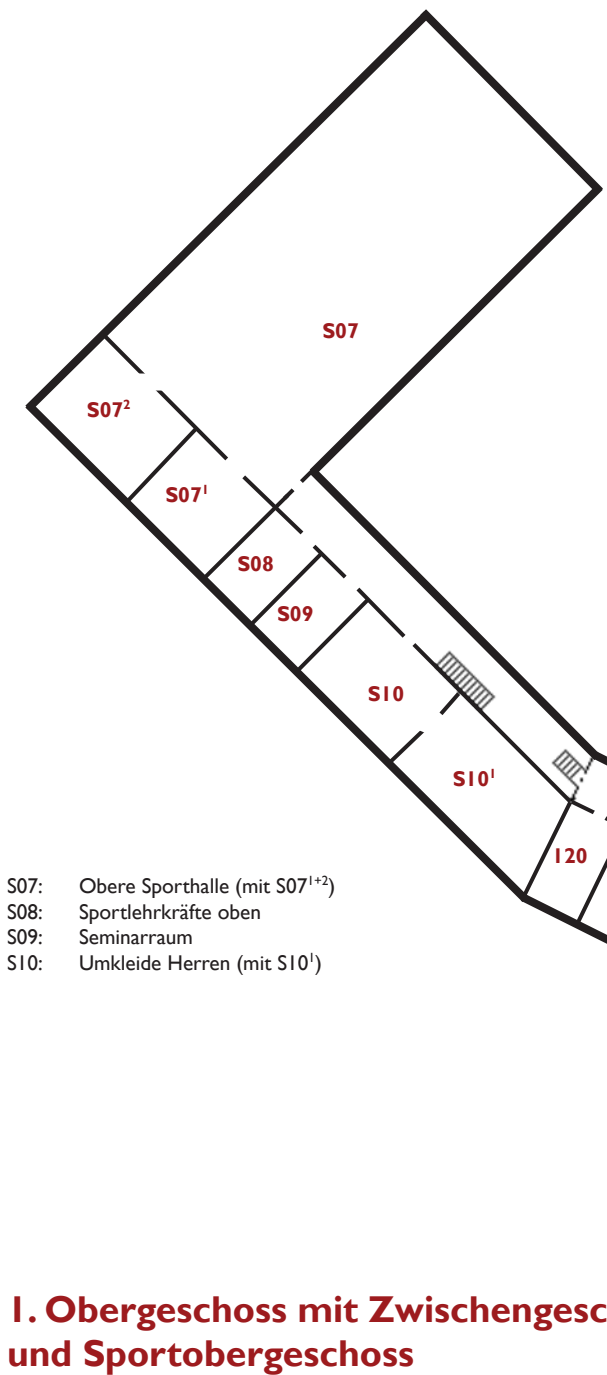


- S04: WC Herren (mit S04')
- S04a: Technik (mit S04a¹⁺²)
- S05: Lagerraum (nicht benutzbar)
- S06: WC Damen (mit S06¹⁺²)

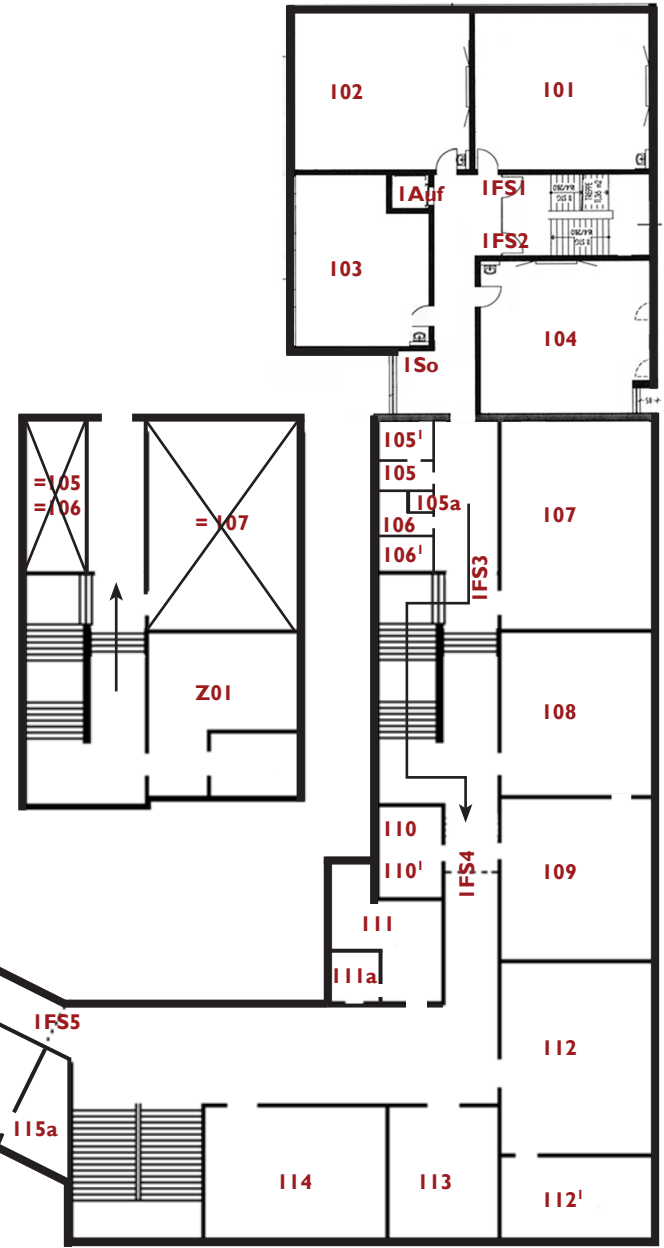
Erdgeschoss und Sportzwischengeschoss



- Z01: Schülerlesebücherei
- 101: Klassenzimmer (RIG)
- 102: Mehrweckraum (RIG)
- IAuf: Aufzug
- 103: Ruheraum (RIG & SIG)
- 104: Mehrweckraum (RIG)
- ISo: Sonnenschutz-Gesprächsecke
- 105: WC Herren (mit 105¹)
- 106: WC Damen (mit 106¹)
- 107: Klassenzimmer (10c)
- 108: Bibliothek
- 109: Bibliothek
- 110: WC Herren (mit 110¹)
- 111: WC Damen (mit 111¹)
- 112: Lehrerzimmer (mit 112¹)
- 113: Kopier- und Kartenraum
- 114: Klassenzimmer (06b)
- 115: Klassenzimmer (06a)
- 115a: Putz- und Vorratsraum
- 116: Sekretariat II / Kollegstufenbetreuer
- 117: Stv. Schulleiter
- 118: Sekretariat I
- 118a: Schulleiter
- 119: Mitarbeiterin Schulleitung
- 120: Krankenzimmer
- IFS...: Feuerschutztüren



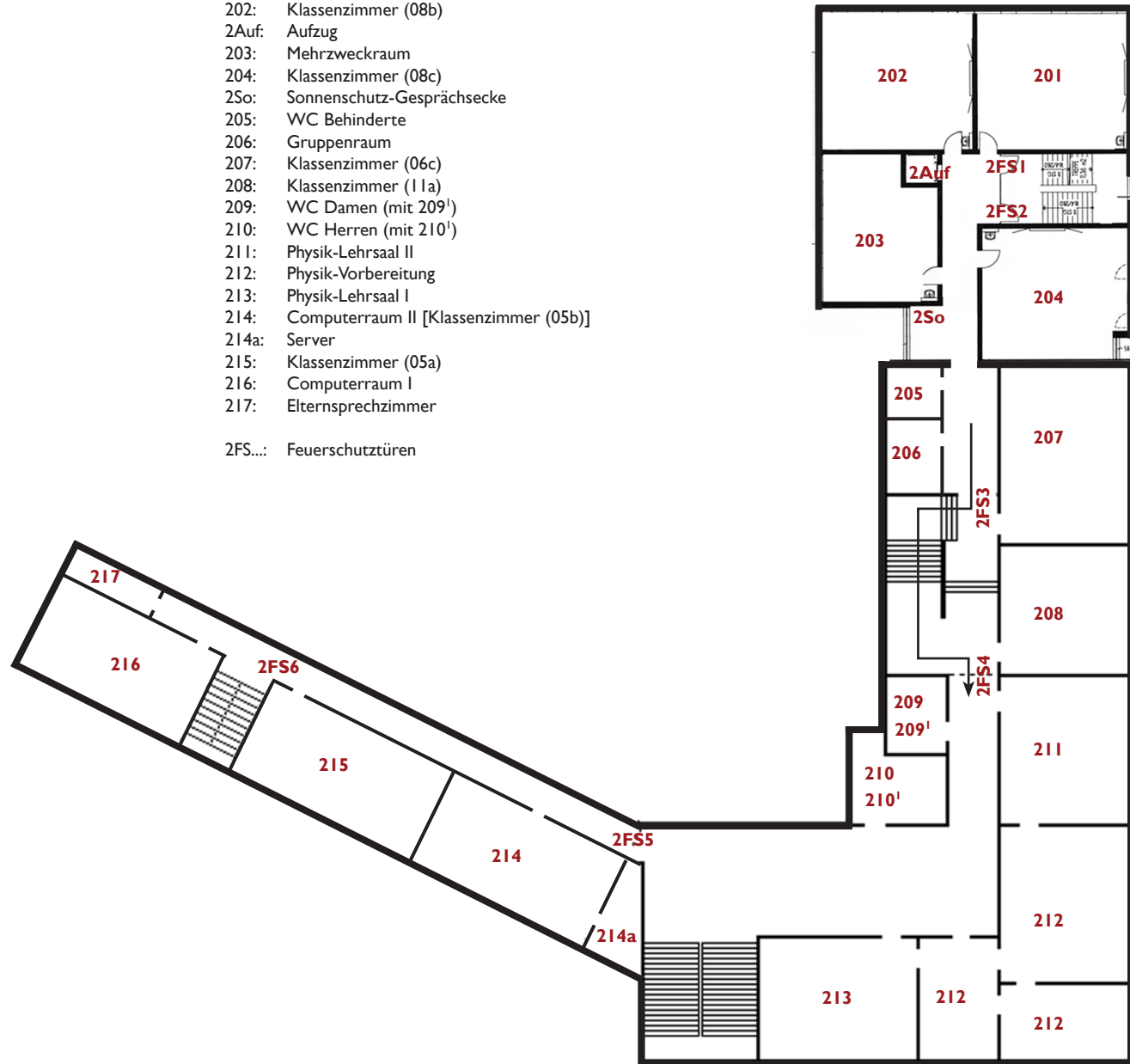
- S07: Obere Sporthalle (mit S07¹⁺²)
- S08: Sportlehrkräfte oben
- S09: Seminarraum
- S10: Umkleide Herren (mit S10¹)



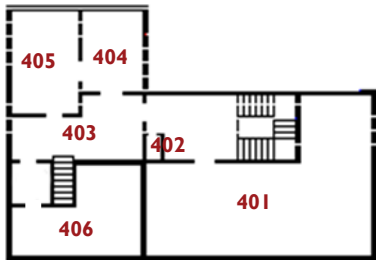
I. Obergeschoss mit Zwischengeschoss und Sportobergeschoss

- 201: Klassenzimmer (08a)
- 202: Klassenzimmer (08b)
- 2Auf: Aufzug
- 203: Mehrzweckraum
- 204: Klassenzimmer (08c)
- 2So: Sonnenschutz-Gesprächsecke
- 205: WC Behinderte
- 206: Gruppenraum
- 207: Klassenzimmer (06c)
- 208: Klassenzimmer (11a)
- 209: WC Damen (mit 209^l)
- 210: WC Herren (mit 210^l)
- 211: Physik-Lehrsaal II
- 212: Physik-Vorbereitung
- 213: Physik-Lehrsaal I
- 214: Computerraum II [Klassenzimmer (05b)]
- 214a: Server
- 215: Klassenzimmer (05a)
- 216: Computerraum I
- 217: Elternsprechzimmer

- 2FS...: Feuerschutztüren



2. Obergeschoss



- 401: Speicher
- 402: Lagereck
- 403: Turmbereich
- 404: Schulberatung
- 405: Schulpsychologie
- 406: Dachterrasse
- 407: Turmzimmer

- 301: Oberstufe 1 [Klassenzimmer (10a)]
- 302: Oberstufe 2
- 3Auf: Aufzug
- 303: Mehrzweckraum
- 304: Oberstufe 3
- 3So: Sonnenschutz-Gesprächsecke
- 305: WC Damen (mit 305')
- 306: Gruppenraum
- 307: Oberstufe 4 [Klassenzimmer (10b)]
- 308: Musiksaal I (mit 308¹⁺²)
- 309: Kunstsaal I
- 310: Kunst-Vorbereitung I
- 311: WC Herren (mit 311')
- 312: WC Damen (mit 312')
- 313: Kunstsaal II
- 313a: Kunst-Vorbereitung II
- 314: Musiksaal II
- 315: Putzraum
- 316: Oberstufe 5
- 317: Lagereck
- 318: Oberstufe 6 [Klassenzimmer (08c)]
- 318a: Lagerraum
- 319: Oberstufe 7 [Klassenzimmer (08b)]
- 320: Speicher
- 321: Oberstufe 8 [Klassenzimmer (08a)]
- 322: SMV

3FS...: Feuerschutztüren



3. Obergeschoss und Dachgeschoss